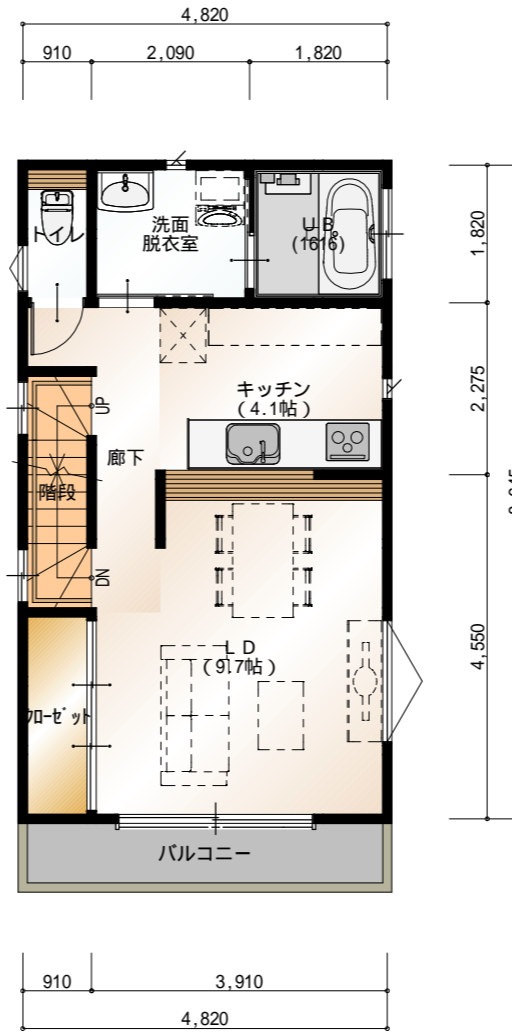
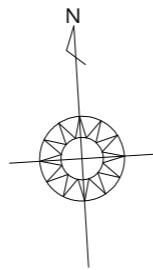
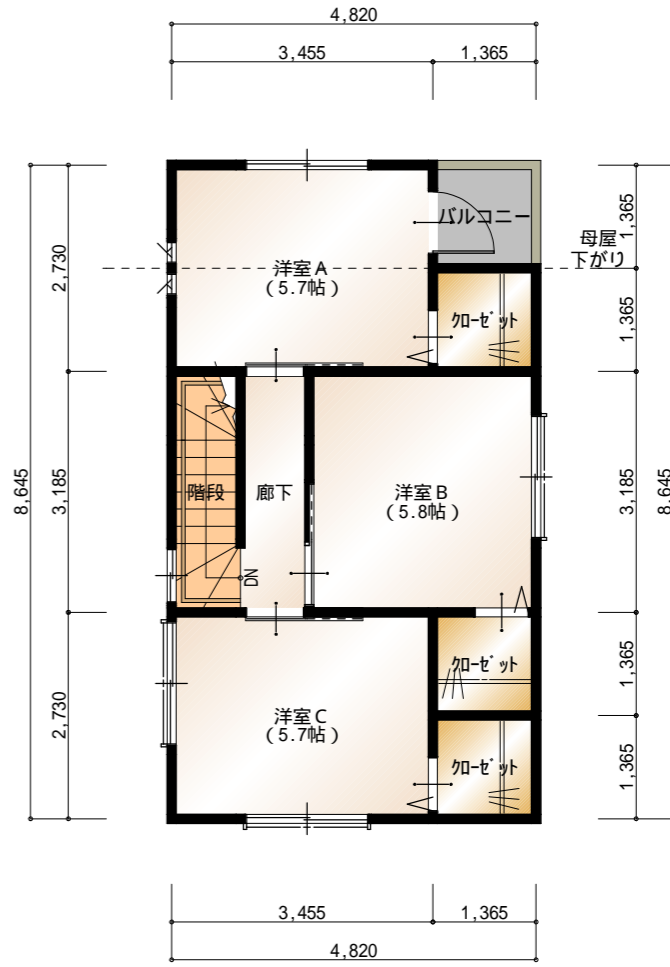


1階 平面図 S:1/100



2階 平面図 S:1/100



3階 平面図 S:1/100

トータル面積表		㎡(坪)
敷地面積	74.54	(22.54)
建築面積	41.66	(12.60)
床面積 1階	26.89	(8.13)
2階	41.66	(12.60)
3階	39.80	(12.03)
延床面積	108.35	(32.76)
建ぺい率	$(41.66/74.54) \times 100$ 55.89%	
容積率	$(108.35/74.54) \times 100$ 145.36%	

上記面積表には『車庫部分14.77㎡/4.47坪』は含まれておりません

行政・確認検査機関との打合せ・指導、構造等の都合により変更する場合があります
設計図面と現況建物に仕様等の相違がある場合は現況建物を優先とさせていただきます

(株) 松美建設

〒350-0023 川越市大字並木848-3

TEL 049-235-1623
FAX 049-235-4709

一級建築士事務所 埼玉県知事登録(3)第8942号
一級建築士登録 第280990号 鈴木 貴

設計

営業

管理

工事名

小川町1丁目436-113
住宅新築工事

図面

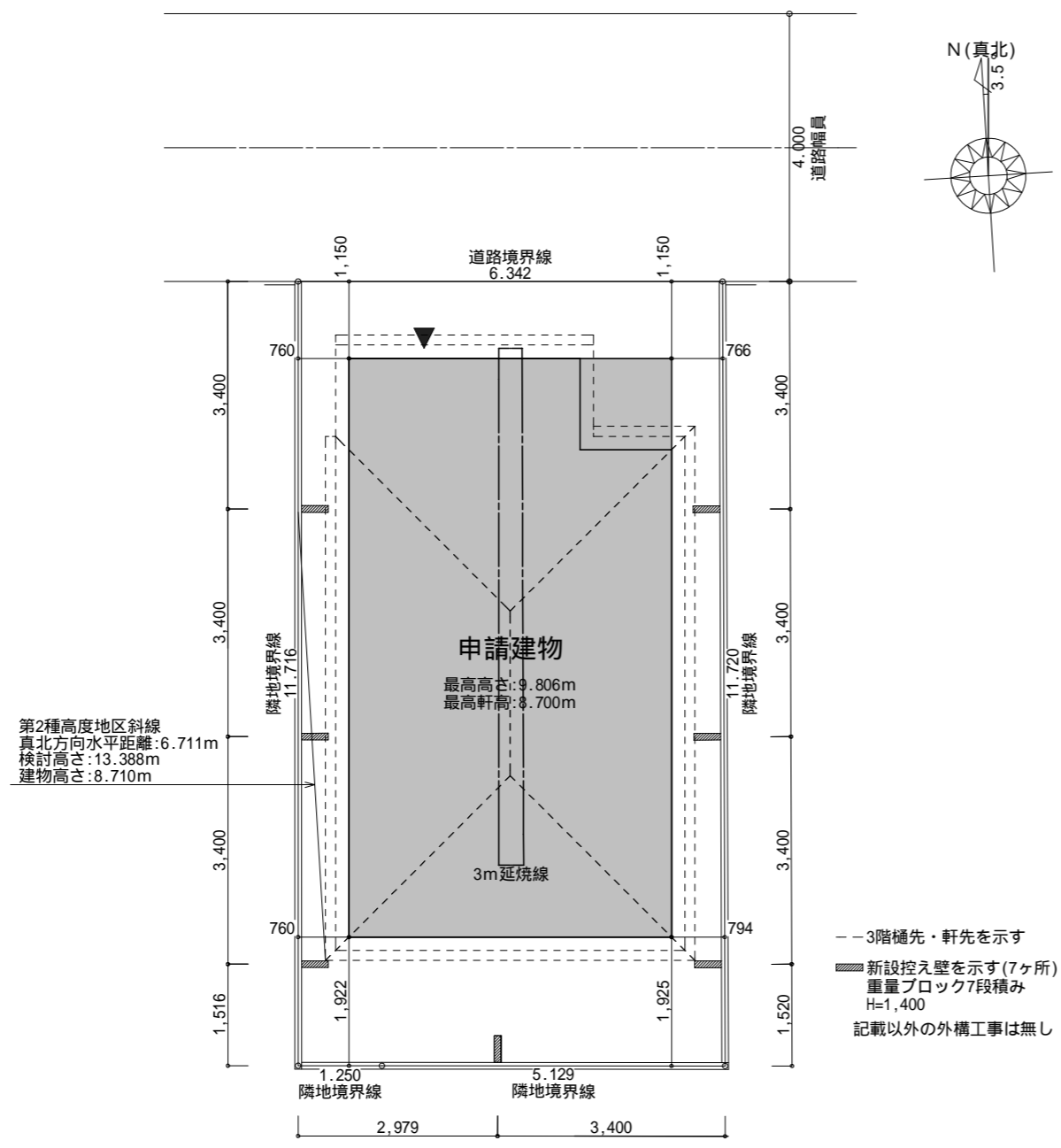
平面図

縮尺

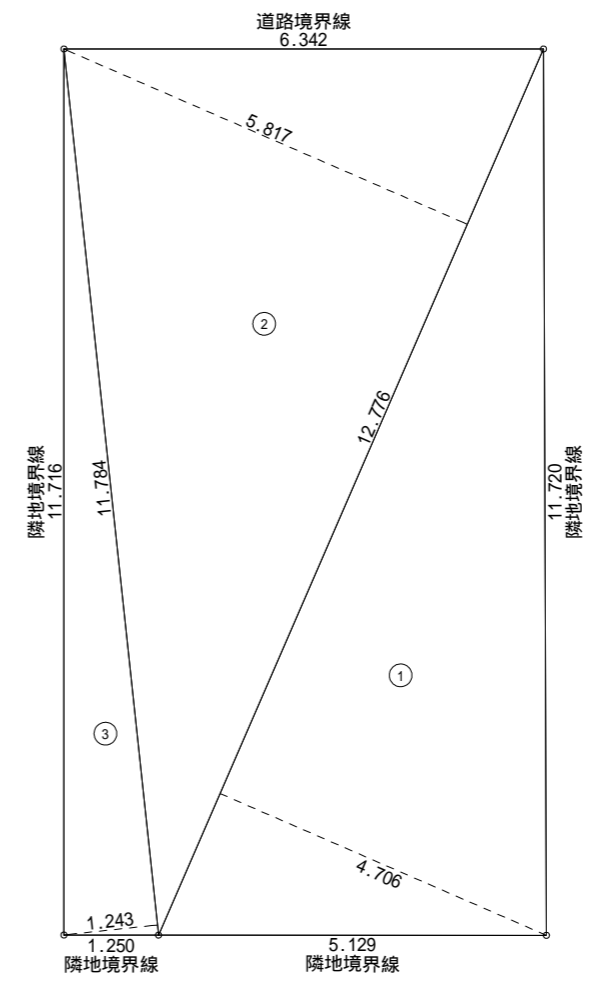
1/100

図番

2018/12/06



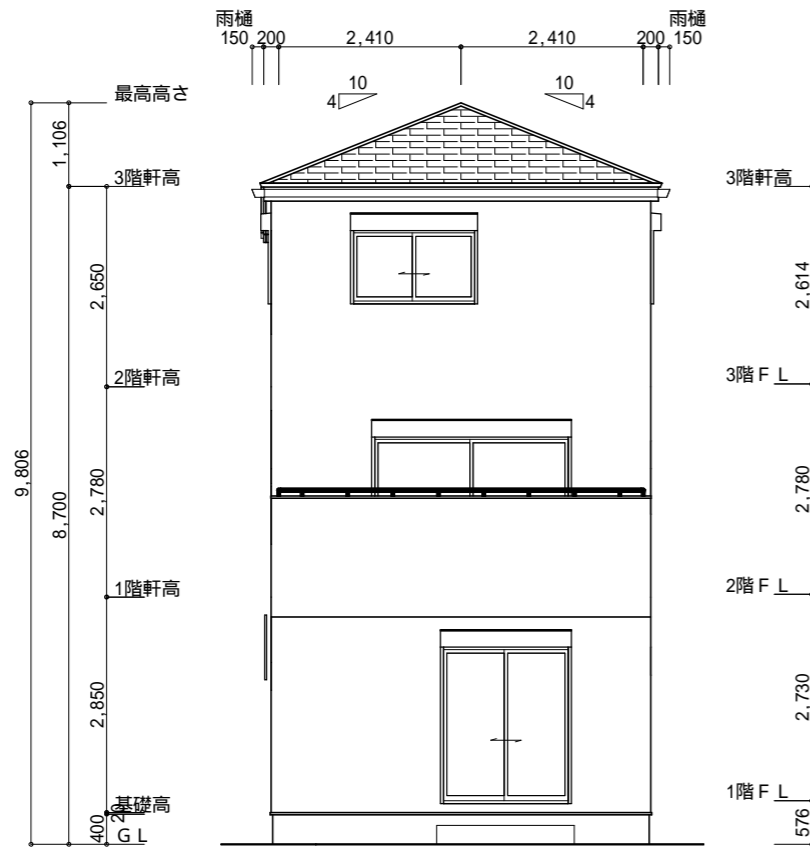
配置図 S:1/100



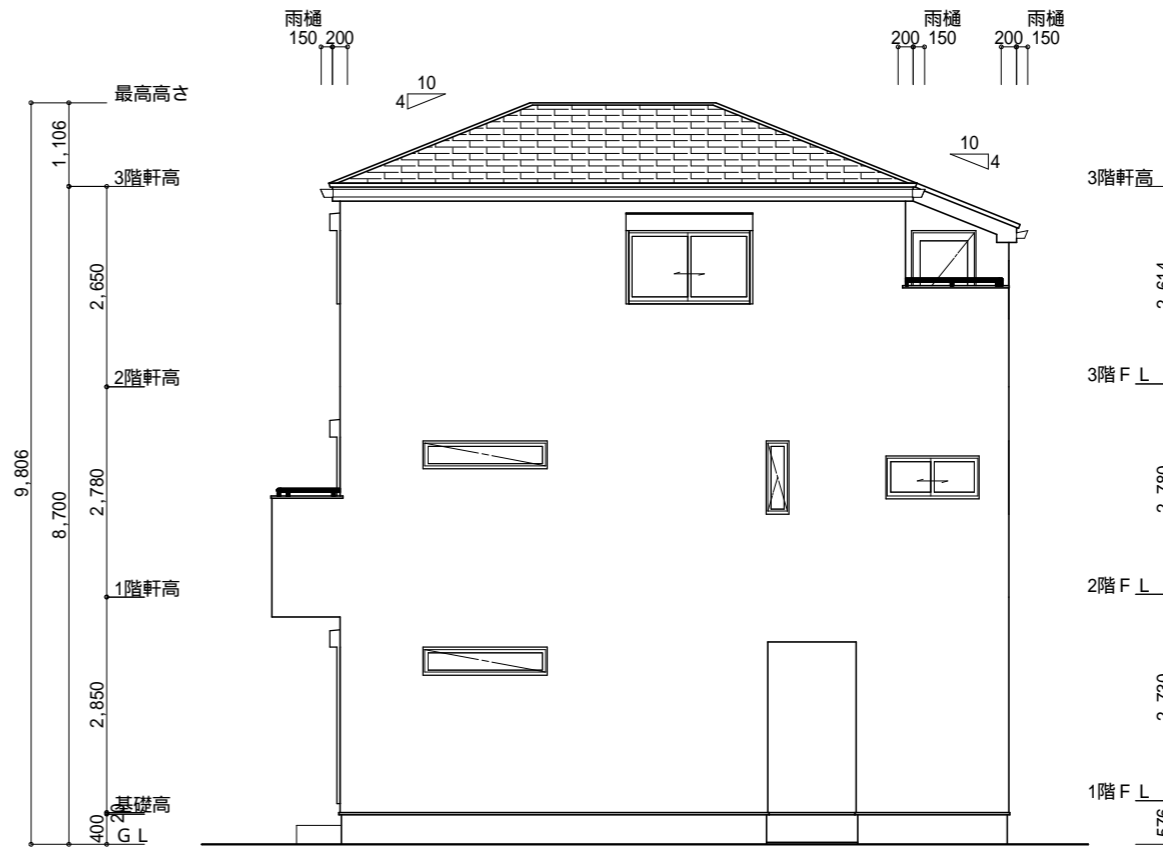
敷地面積			
	底辺(m)	高さ(m)	倍面積(m ²)
①	12.776	4.706	60.123856
②	12.776	5.817	74.317992
③	11.784	1.243	14.647512
倍面積 計			149.089360
敷地面積 (m ²)			74.54
			(坪) 22.54

敷地求積図 S:1/100

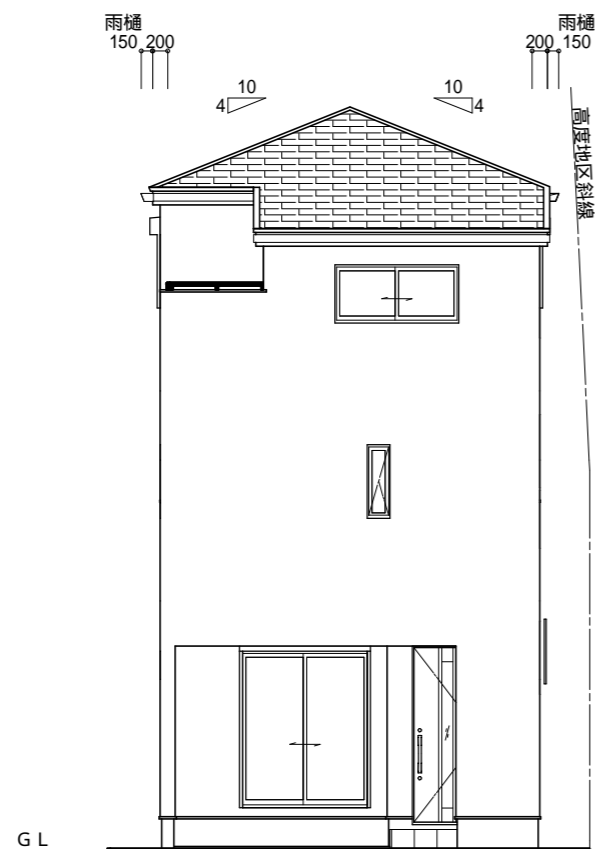
行政・確認検査機関との打合せ・指導、構造等の都合により変更する場合があります
設計図面と現況建物に仕様等の相違がある場合は現況建物を優先とさせていただきます



南側 立面図 S:1/100

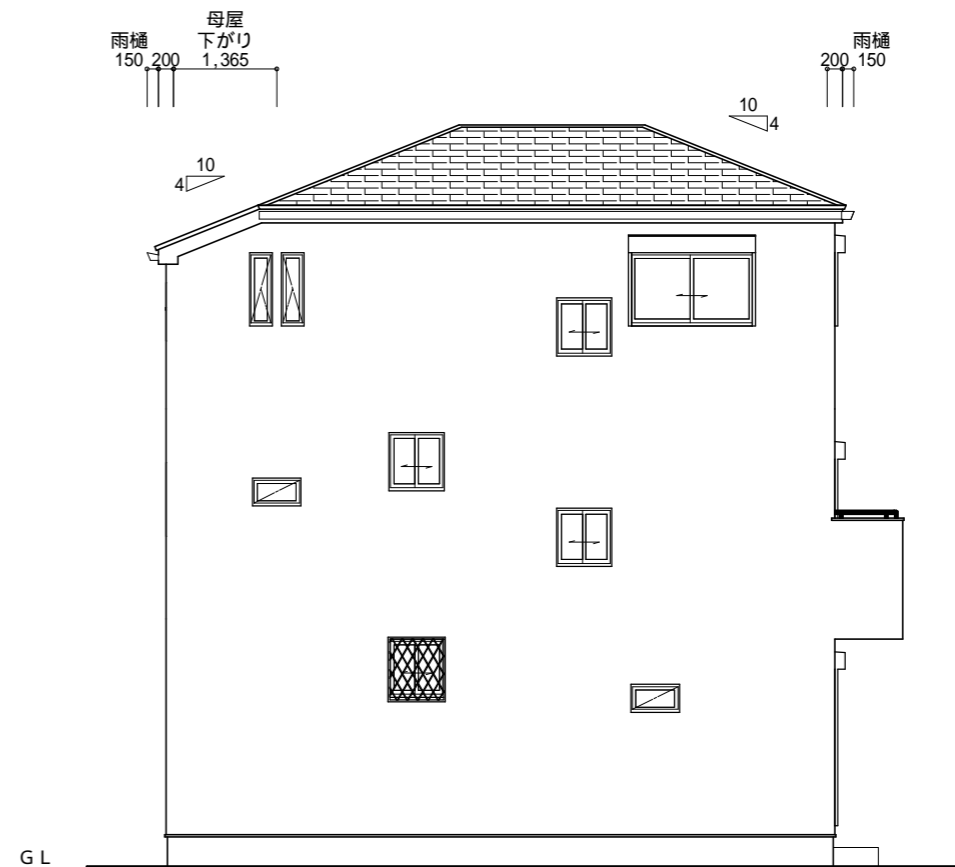


東側 立面図 S:1/100



北側 立面図 S:1/100

第2種高度地区斜線
 真北方向水平距離:6.711m
 $5.000 + (6.711 \times 1.25) = 13.388\text{m}$
 建物
 $8.700 - (0.35 \times 0.4) + 0.150 = 8.710\text{m}$
 4.678mクリア



西側 立面図 S:1/100

行政・確認検査機関との打合せ・指導、構造等の都合により変更する場合があります 設計図面と現況建物に仕様等の相違がある場合は現況建物を優先とさせていただきます

(株) 松美建設

〒350-0023 川越市大字並木848-3

TEL 049-235-1623
 FAX 049-235-4709

一級建築士事務所 埼玉県知事登録(3)第8942号
 一級建築士登録 第280990号 鈴木 貴

設計 営業 管理

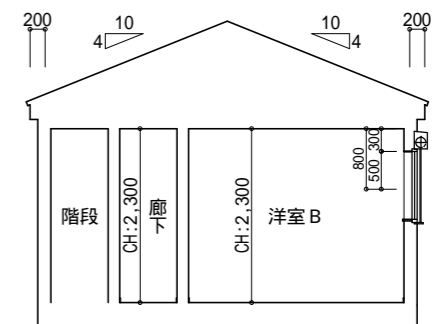
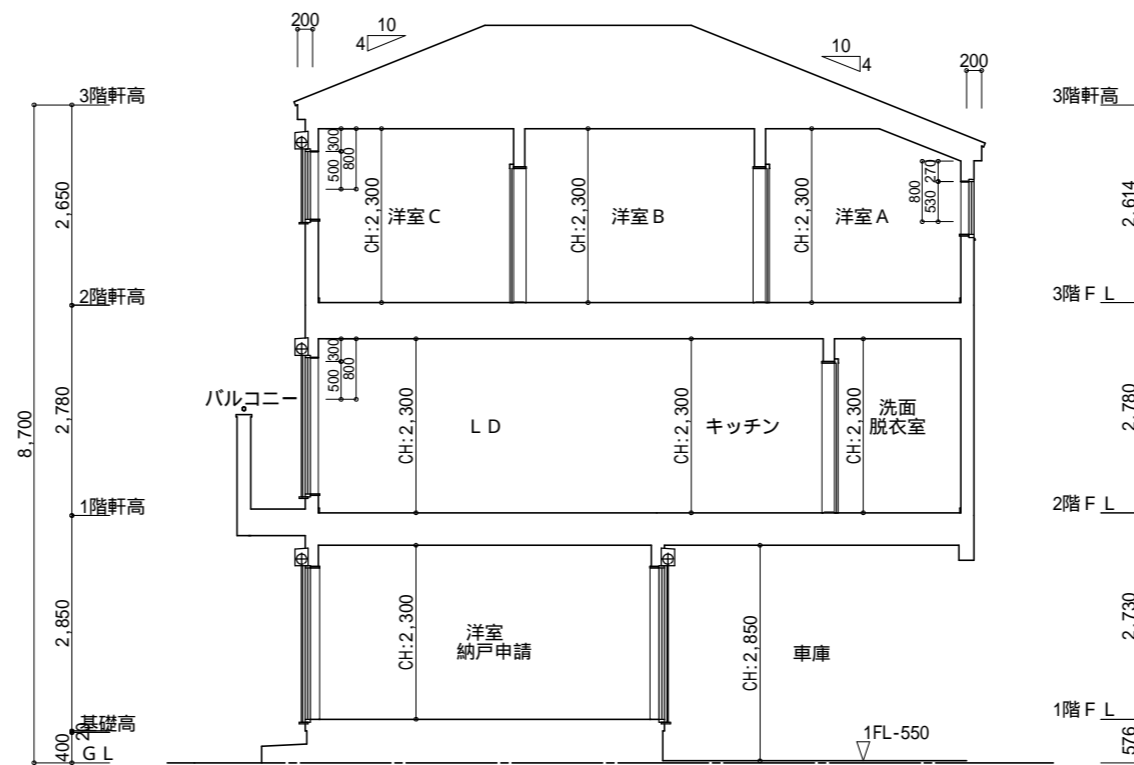
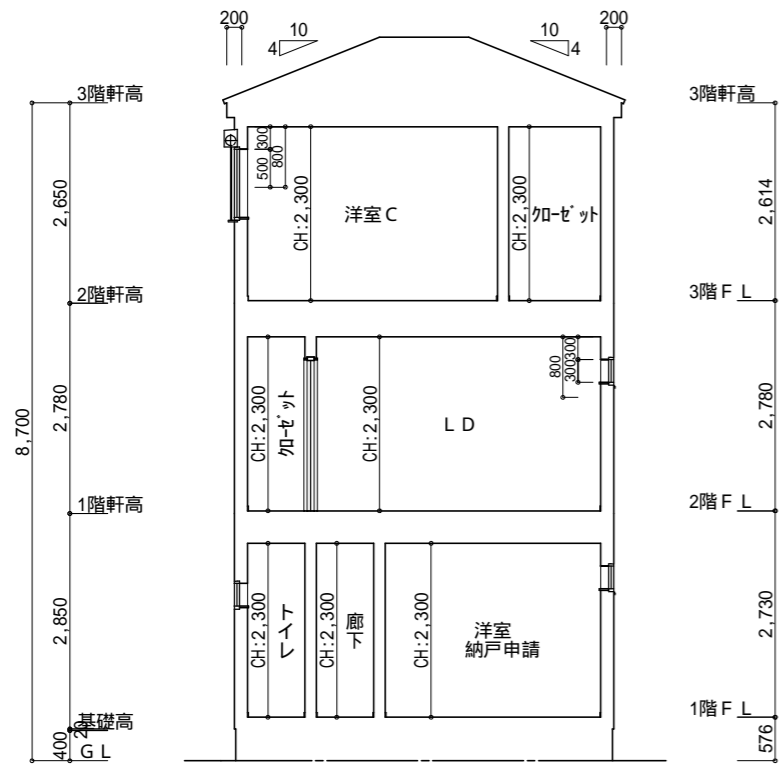
工事名
 小川町1丁目436-113
 住宅新築工事

図面
 立面図

縮尺
 1/100

図番

2018/12/06



行政・確認検査機関との打合せ・指導、構造等の都合により変更する場合があります
 設計図面と現況建物に仕様等の相違がある場合は現況建物を優先とさせていただきます

(株) 松美建設
 〒350-0023 川越市大字並木848-3

TEL 049-235-1623
 FAX 049-235-4709

一級建築士事務所 埼玉県知事登録(3)第8942号
 一級建築士登録 第280990号 鈴木 貴

設計 営業 管理

工事名
 小川町1丁目436-113
 住宅新築工事

図面

断面図

縮尺
 1/100

図番

2018/12/06