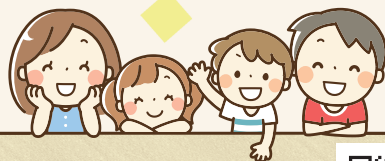


## 主な研修・講座経験

- \* 東大和市立児童館 お母さん向け講座
- \* 東大和市立公民館 子ども向け講座、お母さん向け講座
- \* 東大和市で活動するママサークルでの講座
- \* 立川市生涯学習課主催 学校ボランティア向け講座
- \* 立川市生涯学習課主催 市民向け講座
- \* 立川市立保育園 園内研修
- \* 国立市立保育園 職員向け研修
- \* 国立市立小学校 保護者、職員向け研修会
- \* 東村山市保育所職員研修
- \* 公立小・中学校 子ども向け講座



- \* 個別相談はかすみそうで承ります。
- \* 保護者会、子育てサークル、公民館や児童館の子育て講座等のご依頼があれば出張いたします。



相談支援室かすみそうの  
ホームページはこちらから



子育て相談担当職員  
萩野 園子  
(はぎの そのこ)

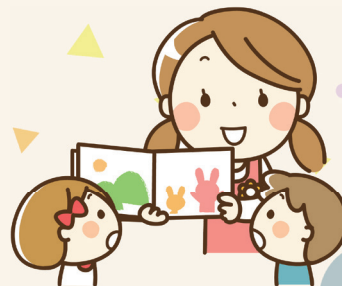
### 経歴

東京都立立川高等保育学院卒業後、公立の学童保育所や保育園で勤務。  
20年間、多くの親子と関わって、『子どもは大人次第でいくらでも変わる』ということを実感し、自分らしく幸せな大人を増やすことで子どもたちの幸せにつながるのではという想いが強くなり、退職。  
特別支援学級の介助員を経験、心理やカウンセリングの学びを深め、講師活動をおこなっている。  
現在、東京保育医療秘書専門学校講師として保育士を目指す学生の授業を担当している。

### 資格等

保育士、日本神経言語心理家族療法協会公認心理カウンセラー

子 育 て 相 談 無 料



子どもに関わる大人の  
相談・サポート

## 子育て相談 職員向け研修の ご案内



お問い合わせ・お申し込み  
相談支援室かすみそう

✉ s\_hagino@kashima-kaihatsu.co.jp

〒187-0032 東京都小平市小川町 1-390-2 第一宮寺ビル 102 号室

電話番号 .....042-313-2505 FAX.....042-313-2515