

# そうだんしえんしつ 相談支援室

# かすみそう

しょう かた せんようそうだんまどぐち  
障がいのある方のための専用相談窓口です。

していとくていそうだんしえん けいかくさくせい しょう じそうだんしえん けいかくさくせい  
指定特定相談支援（計画作成）、障がい児相談支援（計画作成）、

していっばんそうだんしえん おこな  
指定一般相談支援を行っています。

しょう しゃ などりようけいかくさくせい しょう じしえんりようけいかくさくせい  
（障がい者サービス等利用計画作成・障がい児支援利用計画作成、

きほんそうだん ちいきいこうしえん ちいきていちゃくしえん おこな  
基本相談、地域移行支援、地域定着支援などを行っています。）

また しょう ふくし りよう りようけいかくさくせい  
又、障がい福祉サービスを利用するにあたっての利用計画作成にか

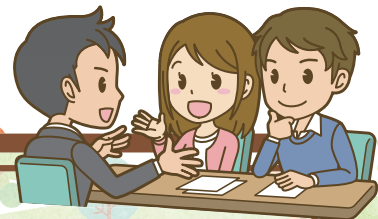
かる、市役所等関係機関との利用手続きのお手伝い、生活面での

ちょっとした気になる様々な相談に対応させていただきます。

きほんそうだん けいかくそうだん かんれん めんだん かていほうもん  
基本相談、計画相談、またこれらに関連する面談、家庭訪問などに

つきましては、できる限り事前にご連絡をお願いいたします。

きんぎゅう よう とき かぎ  
（緊急を要する時はその限りではありません。）



事業所名 相談支援室かすみそう

住 所 東京都小平市小川町1-390-2 第一宮寺ビル 102号室

電 話 042-313-2505

F A X 042-313-2515

利用時間 午前8時30分から午後5時30分まで

担 当 者 木村・柴田・萩野・酒井

お気軽にご相談ください。



**名前** 木村 徹則 (きむら てつなり)

**趣味** 山歩き、ウォーキング

これまで、武蔵村山市の障がい者の相談支援事業所で、色々と経験させていただきました。

その人のライフスタイルを考える上で、その人だけではなく家族にも関係してくることから、色々な人達の協力が不可欠であることを教えてもらいました。今後、微力ではありますが、障がい者相談に関わらせて頂きますので、よろしくお願ひします。



**名前** 柴田 美恵 (しばた みえ)

**趣味** ペットと過ごす時間、手作り、アウトドア

相談支援としては未熟ではありますが、「笑顔は幸せを呼ぶ」をモットーに、出会った方の笑顔を大切に・寄り添いながら・共に悩み、「一機一会」の気持ちで取り組んでいきたいと思っていますので、よろしくお願ひします。

『誰かの笑顔が、きっと誰かを幸せにしている。だから私は笑っていたい。』そんな相談者を目指しています。



**名前** 萩野 園子 (はぎの そのこ)

**趣味** カメラ、楽器演奏

親御さんの笑顔がお子さんの笑顔を作ります。20年以上保育士としてたくさんの親子と出逢ってきて、親御さんが笑顔でいることが大切だと感じ、ここで子育て相談を担当することになりました。

子育てで困っていることや悩み、ちょっとしたことでもおしゃべりしに行くという感覚で構いません♪自分らしく笑顔で子育てができるお手伝いをさせていただきます。よろしくお願ひいたします。



**名前** 酒井 文哉 (さかい ふみや)

**趣味** アウトドア、日曜大工

『共に考え、共に実践し、共に達成する』～利用者・スタッフ・地域と共に～利用者一人ひとりが思い描く、夢・理想・未来の実現に向けて、利用者スタッフの信頼関係のもと、利用者を取り巻くすべての人を巻き込みながら、一体となって『共に考え、共に実践し、共に達成する』支援体制の実現を目指していきます。長くこの業界に関わり自分ができるのかなという不安もあるところですが、今後ともよろしくお願ひいたします。

